

# Inspiron 14

5000 Series

## Quick Start Guide

Stručná úvodní příručka  
Οδηγός γρήγορης έναρξης  
Guia de iniciação rápida  
Guía de inicio rápido

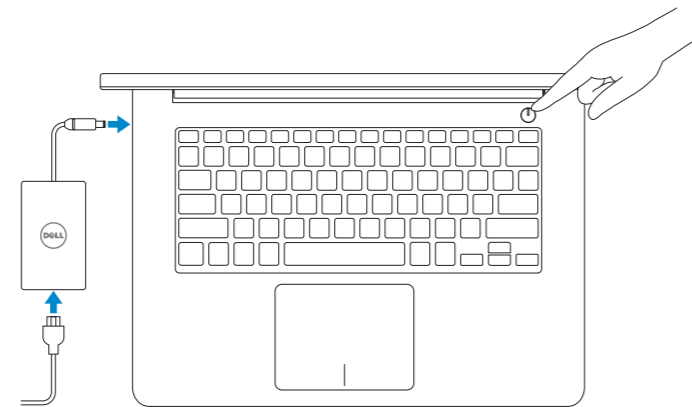
### 1 Connect the power adapter and press the power button

Připojte parářecí adaptér a stiskněte vypínač

Συνδέστε τον προσαρμογέα ισχύος και πιάστε το κουμπί τροφοδοσίας

Ligar o adaptador de alimentação e premir o botão de energia

Conecte el adaptador de energía y presione el botón de encendido



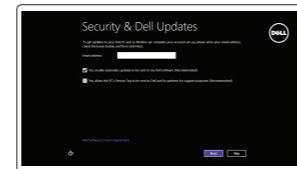
### 2 Finish Windows setup

Dokončete nastavení v systému Windows

Τελειώστε την εγκατάσταση των Windows

Concluir a configuração do Windows

Finalice la configuración de Windows



#### Enable security and updates

Aktivujte zabezpečení a aktualizace

Ενεργοποιήστε τις ρυθμίσεις για την ασφάλεια και τις ενημερώσεις

Activar funcionalidades de segurança e atualizações

Activar seguridad y actualizaciones



#### Connect to your network

Připojte se k síti

Συνδεθείτε στο δίκτυό σας

Estabelecer ligação à rede

Conectar a la red

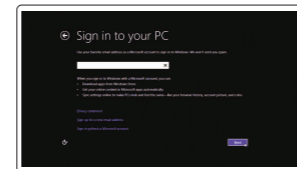
**NOTE: If you are connecting to a secured wireless network, enter the password for the wireless network access when prompted.**

**POZNÁMKA:** Pokud se připojíte k zabezpečené bezdrátové síti, na vyzvání zadejte heslo pro přístup k dané bezdrátové síti.

**ΣΗΜΕΙΩΣΗ:** Αν πρόκειται να συνδεθείτε σε ασφαλές ασύρματο δίκτυο, πληκτρολογήστε τον κωδικό πρόσβασης στο ασύρματο δίκτυο όταν παρουσιαστεί η σχετική προτροπή.

**NOTA:** Se estiver a estabelecer ligação a uma rede sem fios protegida, quando for solicitado, digite a palavra-passe de acesso à rede sem fios.

**NOTA:** i se está conectando a una red inalámbrica segura, introduzca la contraseña para el acceso a la red cuando se le solicite.



#### Sign in to your Microsoft account or create a local account

Přihlaste se k účtu Microsoft nebo si vytvořte místní účet

Συνδεθείτε στον λογαριασμό σας στη Microsoft ή δημιουργήστε τοπικό λογαριασμό

Iniciar sessão numa conta Microsoft ou criar uma conta local

Ingrese a su cuenta de Microsoft o cree una cuenta local

### Locate your Dell apps

Umístění aplikací Dell | Εντοπισμός των εφαρμογών Dell

Localizar as aplicações Dell | Localice sus aplicaciones Dell



#### Register your computer

Registrace počítače | Δηλώστε τον υπολογιστή σας

Registrar o computador | Registrar el equipo



#### Dell Backup and Recovery

Dell Backup and Recovery

Εφαρμογή Δημιουργία αντιγράφων ασφαλείας και αποκατάσταση της Dell

Dell Backup and Recovery

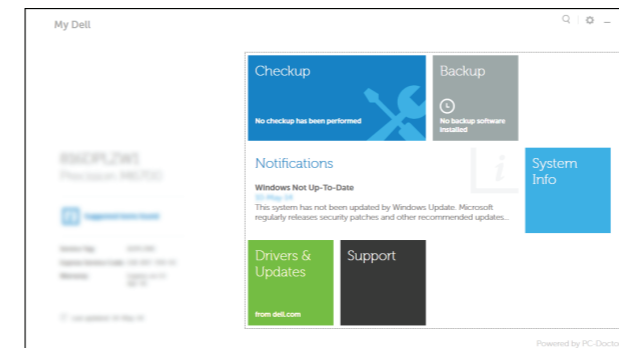
Respaldo y Recuperación de Dell



#### My Dell

Μύj Dell | Η Dell μου

Meu Dell | Mi Dell



### Learn how to use Windows

Návod k roužití systému Windows | Εκμάθηση χρήσης των Windows

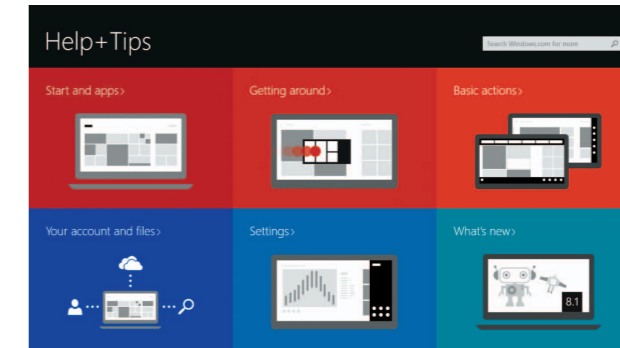
Aprender a utilizar o Windows | Cómo usar Windows



#### Help and Tips

Radý a nápověda | Βοήθεια και συμβουλές

Ajuda e sugestões | Ayuda y sugerencias



#### Product support and manuals

Podpora a příručky k produktům

Υποστήριξη και εγχειρίδια προϊόντων

Supporte de produits e manuais

Soporte del producto y manuales

dell.com/support

dell.com/support/manuals

dell.com/windows8

#### Contact Dell

Kontaktujte společnost Dell | Επικοινωνία με την Dell

Contactar a Dell | Póngase en contacto con Dell

dell.com/contactdell

#### Regulatory and safety

Regulace a bezpečnost | Ρυθμιστικοί φορείς και ασφάλεια

Regulamentos e segurança | Normativa y seguridad

dell.com/regulatory\_compliance

#### Regulatory model

Směrnice model | Μοντέλο κατά τους ρυθμιστικούς φορείς

Modelo regulamentar | Modelo normativo

P49G

#### Regulatory type

Regulační typ | Τύπος κατά τους ρυθμιστικούς φορείς

Tipo regulamentar | Tipo normativo

P49G001

#### Computer model

Model počítače | Μοντέλο υπολογιστή

Modelo do computador | Modelo de equipo

Inspiron 5448



Scan to access  
how-to information

Dell.com/URL/Inspiron/14



© 2014 Dell Inc.

© 2014 Microsoft Corporation.

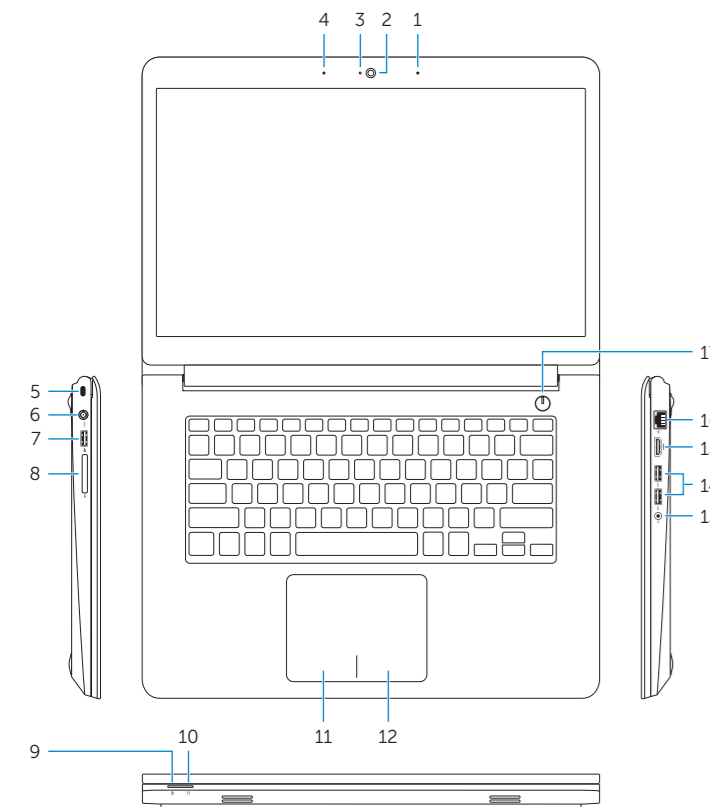


Printed in China.

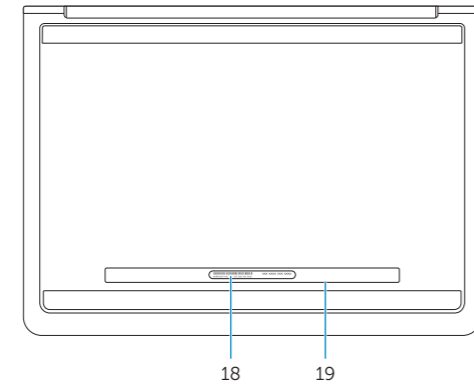
2014-10

## Features

Funkce | Δυνατότητες | Funcionalidades | Funciones



- |                                   |                       |
|-----------------------------------|-----------------------|
| 1. Right microphone               | 11. Left-click area   |
| 2. Camera                         | 12. Right-click area  |
| 3. Camera-status light            | 13. Headset port      |
| 4. Left microphone                | 14. USB 3.0 ports (2) |
| 5. Security-cable slot            | 15. HDMI port         |
| 6. Power-adapter port             | 16. Network port      |
| 7. USB 2.0 port                   | 17. Power button      |
| 8. Media-card reader              | 18. Service Tag label |
| 9. Power and battery-status light | 19. Regulatory label  |
| 10. Hard-drive activity light     |                       |



1. Pravý mikrofon
2. kamera
3. Indikátor stavu kamery
4. Levý mikrofon
5. Slot bezpečnostního kabelu
6. Port adaptéru napájení
7. Port USB 2.0
8. Čtečka paměťových karet
9. Indikátor napájení a stavu baterie
10. Indikátor činnosti pevného disku

11. Oblast levého kliknutí
12. Oblast pravého kliknutí
13. Port pro sluchátka
14. Porty USB 3.0 (2)
15. Port HDMI
16. Síťový port
17. Vypínač
18. Štítek Service Tag
19. Regulační štítek

1. Δεξιά μικρόφωνο
2. Κάμερα
3. Λυχνία κατάστασης κάμερας
4. Αριστερό μικρόφωνο
5. Υποδοχή καλωδίου ασφαλείας
6. Θύρα προσαρμογέα ισχύος
7. Θύρα USB 2.0
8. Πρόγραμμα ανάγνωσης καρτών πολυμέσων
9. Λυχνία κατάστασης τροφοδοσίας και μπαταρίας
10. Λυχνία δραστηριότητας σκληρού δίσκου

11. Περιοχή αριστερού κλικ
12. Περιοχή δεξιού κλικ
13. Θύρα ακουστικών
14. Θύρες USB 3.0 (2)
15. Θύρα HDMI
16. Θύρα δικτύου
17. Κομπιτί τροφοδοσίας
18. Ετικέτα εξυπηρέτησης
19. Ετικέτα ρυθμιστικών φορέων

1. Microfone direito
2. Câmara
3. Luz de estado da câmara
4. Microfone esquerdo
5. Ranhura do cabo de segurança
6. Porta do adaptador de alimentação
7. Porta USB 2.0
8. Leitor de cartões de memória
9. Luz de energia e estado da bateria
10. Luz de actividade da unidade de disco rígido

1. Micrófono derecho
2. Câmara
3. Indicador luminoso de estado de la cámara
4. Micrófono izquierdo
5. Ranura para cable de seguridad
6. Puerto de adaptador de alimentación
7. Puerto USB 2.0
8. Lector de tarjetas multimedia
9. Indicador luminoso de estado de la batería
10. Indicador luminoso de actividad de la unidad del disco duro

11. Área de clique com o botão esquerdo
12. Área de clique com o botão direito
13. Porta de auscultadores
14. Portas USB 3.0 (2)
15. Porta HDMI
16. Porta de rede
17. Botão de alimentação
18. Etiqueta de serviço
19. Etiqueta regulamentar

11. Área de clic izquierdo
12. Área de clic derecho
13. Puerto para auriculares
14. Puertos USB 3.0 (2)
15. Puerto HDMI
16. Puerto de red
17. Botón de encendido
18. Etiqueta de servicio
19. Etiqueta regulatoria

## Shortcut keys

Κλάvesové zkratky | Πλήκτρα συντόμευσης  
Teclas de atalho | Teclas de acceso directo

- |           |   |
|-----------|---|
| <b>F1</b> | <b>Mute audio</b><br>Ztlumení zvuku   Σίγαση ήχου<br>Silenciar o áudio   Silenciar el audio   |
| <b>F2</b> | <b>Decrease volume</b><br>Snížení hlasitosti   Μείωση ακουστικής έντασης<br>Diminuir o volume   Disminuir el volumen  |
| <b>F3</b> | <b>Increase volume</b><br>Zvýšení hlasitosti   Αύξηση ακουστικής έντασης<br>Aumentar o volume   Aumentar el volumen   |
| <b>F4</b> | <b>Play previous track/chapter</b><br>Přehrání předchozí skladby/kapitoly<br>Αναπαραγωγή προηγούμενου κομματιού/κεφαλαίου<br>Reproducir a faixa/capítulo anterior<br>Reproducir pista o capítulo anterior |
| <b>F5</b> | <b>Play/Pause</b><br>Přehrání / rozstavení   Αναπαραγωγή/Παύση<br>Reproducir/pausa   Reproducir/Pausar  |
| <b>F6</b> | <b>Play next track/chapter</b><br>Přehrání následující skladby/kapitoly<br>Αναπαραγωγή επόμενου κομματιού/κεφαλαίου<br>Reproducir a faixa/capítulo seguinte<br>Reproducir pista o capítulo siguiente      |
| <b>F8</b> | <b>Switch to external display</b><br>Přepnutí na externí displej   Μετάβαση σε εξωτερική οθόνη<br>Mudar para o ecrã externo   Cambiar a la pantalla externa   |
| <b>F9</b> | <b>Open Search charm</b><br>Otevření ovládacího tlačítka Hledat   Άνοιγμα συμβόλου Search (Αναζήτηση)<br>Abrir o atalho Procurar   Abrir charm Buscar   |

- |                           |  |
|---------------------------|--|
| <b>F10</b>                | <b>Toggle keyboard backlight — optional</b><br>Přepnutí podsvícení klávesnice — volitelné<br>Εναλλαγή οπίσθιου φωτισμού πληκτρολογίου — προαιρετικά<br>Ligar/desligar retroiluminação do teclado — opcional<br>Alternar retroiluminación de teclado — opcional |
| <b>F11</b>                | <b>Decrease brightness</b><br>Snížení jasu   Μείωση φωτεινότητας<br>Diminuir o brilho   Disminuir brillo   |
| <b>F12</b>                | <b>Increase brightness</b><br>Zvýšení jasu   Αύξηση φωτεινότητας<br>Aumentar o brilho   Aumentar brillo  |
| <b>Fn</b> + <b>PrtScr</b> | <b>Turn off/on wireless</b><br>Zapnutí / vypnutí bezdrátového připojení<br>Ενεργοποίηση/Απενεργοποίηση ασύρματης επικοινωνίας<br>Ligar/desligar a transmissão sem fios<br>Activar/desactivar la función inalámbrica  |
| <b>Fn</b> + <b>Esc</b>    | <b>Toggle Fn-key lock</b><br>Přepnutí zámku klávesy Fn<br>Εναλλαγή κλειδώματος πλήκτρου Fn<br>Ligar/desligar bloqueio da tecla Fn<br>Alternar bloqueio Fn-tecla  |

📌 **NOTE:** For more information, see [Specifications at dell.com/support](https://www.dell.com/support).

📌 **POZNÁMKA:** Další informace naleznete na stránce [Technické údaje](https://www.dell.com/support) na webu [dell.com/support](https://www.dell.com/support).

📌 **ΣΗΜΕΙΩΣΗ:** Για περισσότερες πληροφορίες, ανατρέξτε στην ενότητα *Προδιαγραφές* στον ιστότοπο [dell.com/support](https://www.dell.com/support).

📌 **NOTA:** Para mais informações, consulte [Especificações](https://www.dell.com/support) em [dell.com/support](https://www.dell.com/support).

📌 **NOTA:** Para más información consulte [Especificaciones](https://www.dell.com/support) en [dell.com/support](https://www.dell.com/support).